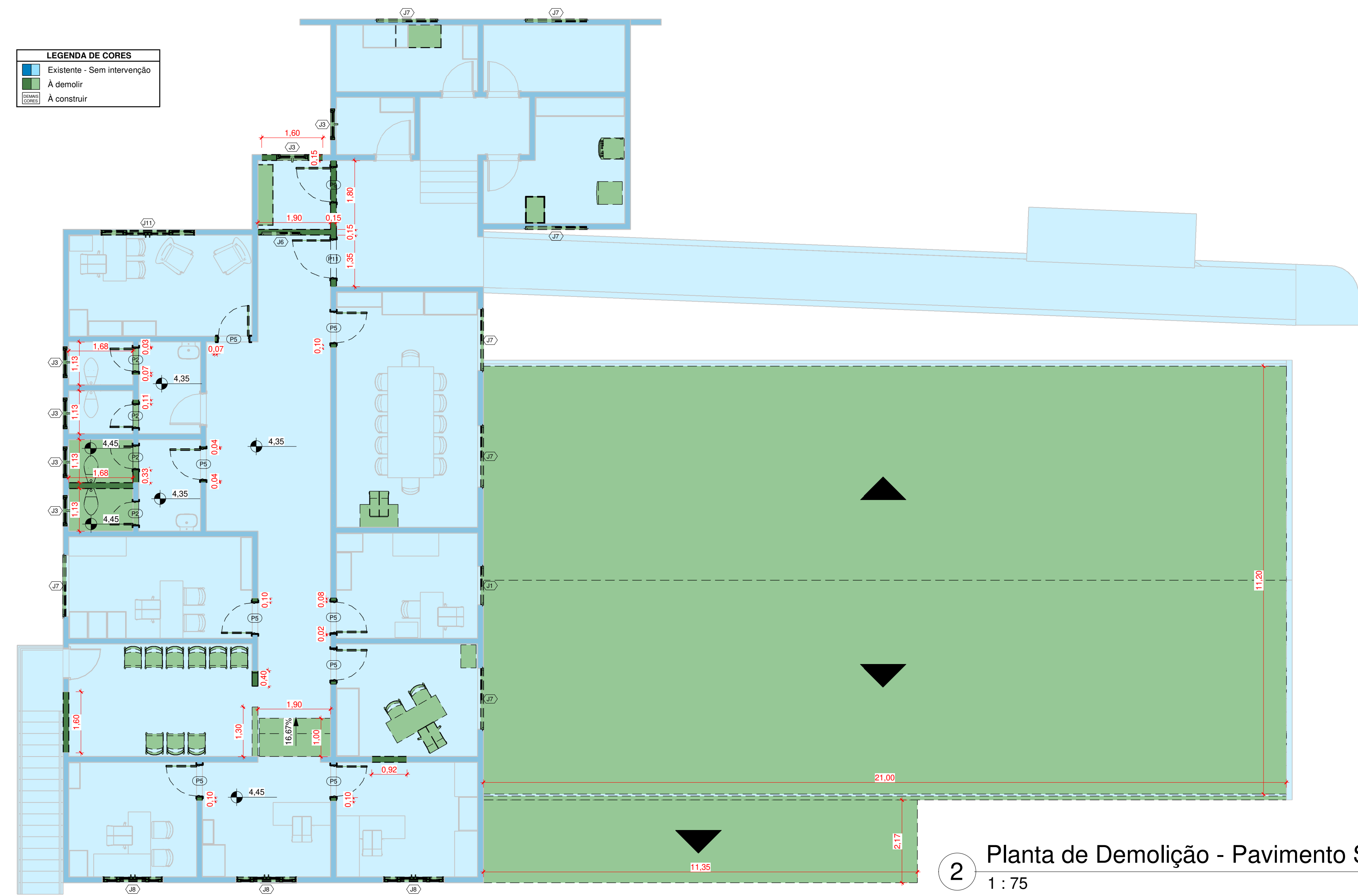
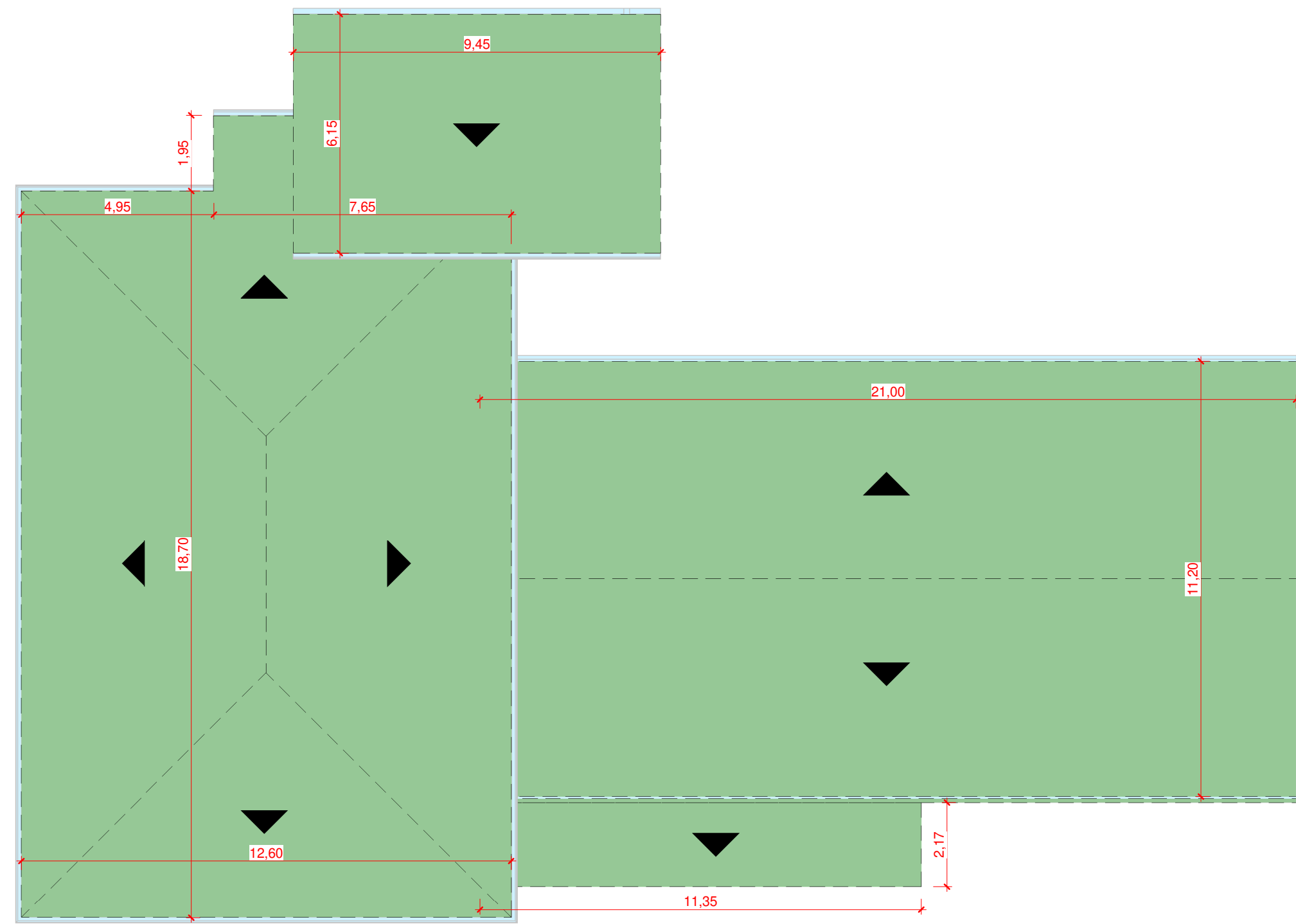


1 Planta de Demolição - Pavimento Inferior  
1 : 75



2 Planta de Demolição - Pavimento Superior  
1 : 75



3 Demolição - Cobertura  
1 : 125

Tabela de janela - À Demolir						
Marca	Descrição	Altura	Largura	Peitoris	Material	Contagem
J1	Janela de correr - 02 folhas	0,50	1,00	1,60	Alumínio/Vidro 6 mm	2
J2	Janela basculante	0,60	0,60	1,50	Alumínio/Vidro 6 mm	1
J3	Janela basculante	0,60	0,80	1,50	Alumínio/Vidro 6 mm	10
J4	Janela basculante	0,60	1,55	1,50	Alumínio/Vidro 6 mm	2
J6	Janela de correr - 02 folhas	1,20	1,00	0,90	Alumínio/Vidro 6 mm	1
J7	Janela de correr - 02 folhas	1,20	1,60	<varia>	Alumínio/Vidro 6 mm	8
J8	Janela de correr - 04 folhas	1,20	1,60	0,90	Alumínio/Vidro 6 mm	3
J9	Janela de correr - 04 folhas	1,20	1,70	0,90	Alumínio/Vidro 6 mm	2
J10	Janela de correr - 04 folhas	1,20	1,80	0,95	Alumínio/Vidro 6 mm	1
J11	Janela de correr - 04 folhas	1,20	2,50	0,90	Alumínio/Vidro 6 mm	1
J12	Janela de correr - 02 folhas	1,70	1,20	0,90	Alumínio/Vidro 6 mm	4
J13	Janela de correr - 04 folhas	1,70	2,10	0,90	Alumínio/Vidro 6 mm	3
J14	Janela de correr - 04 folhas	1,70	2,95	0,90	Alumínio/Vidro 6 mm	2
J15	Janela de correr - 04 folhas	1,70	3,50	0,90	Alumínio/Vidro 6 mm	1

Tabela de porta - À Demolir					
Marca	Descrição	Altura	Largura	Material	Contagem
P2	Porta de Abrir - 1 folha	2,10	0,60	Madeira	8
P3	Porta de Abrir - 1 folha	2,10	0,70	Madeira	2
P5	Porta de Abrir - 1 folha	2,10	0,80	Madeira	9
P9	Porta de Abrir - 1 folha	2,10	0,90	Madeira	6
P10	Porta de Correr - 1 folha	2,10	0,90	Alumínio	1
P11	Porta de Abrir - 1 folha	2,10	1,00	Alumínio / Vidro	1
P12	Porta de Abrir - 2 folhas	2,10	1,20	Alumínio / Vidro	1
P16	Porta de Correr - 1 folha	2,10	1,80	Alumínio / Vidro	1
P17	Porta de Abrir - 2 folhas	2,60	1,60	Alumínio / Vidro	1

Aprovações:



## PREFEITURA MUNICIPAL DE OURO

Obra: REFORMA DA UNIDADE BÁSICA DE SAÚDE (UBS) CENTRAL

Local da Obra: RUA GOVERNADOR JORGE LACERDA, BAIRRO CENTRO - OURO / SANTA CATARINA

Conteúdo: Plantas de demolição - Pavimento inferior, pavimento superior, cobertura

Responsável Técnico:  
Ana Júlia U. de Carvalho - Eng. Civil - CREA/SC 105.295-8  
André Brito Dotti - Eng. Civil - CREA/SC 162.237-5  
André Felipe Kasteller - Eng. Civil - CREA/SC 201.019-5  
Camila Zagonel - Eng. Civil - CREA/SC 112.963-0  
Denir Narcizo Zulian - Eng. Civil - CREA/SC 50.805-8  
Felipe Lorenci Parisoto - Eng. Agrônomo - CREA/SC 183.059-9  
Max Mooshammer - Eng. Civil - CREA/SC 139.164-0  
Suellen Karine Cervetin - Eng. Civil - CREA/SC 166.933-0

Quaisquer alterações consulte os responsáveis técnicos:

Assinatura Responsável Técnico Assinatura Prefeito(a) Municipal

Desenho: ANDRÉ DOTTI Data: NOVEMBRO/2025 Escala: Indicada (s) Área Total: 605,62 m²

ARQUITETÔNICO

ARQ  
02/04